

▼ En la foto: Conjunto de extractor de cruceta BHP361G



- Control hidráulico preciso permite extracción rápida, eficaz y segura
- Componentes de acero forjado de alta calidad proporcionan una seguridad y utilidad óptimas.

Serie BHP

Fuerza:

6, 11, 16 y 22 ton.

Alcance máximo:

357 - 864 mm

Separación máxima:

260 - 580 mm

Presión máxima:

350 bar



¡ADVERTENCIA! No todos los componentes de los extractores ni sus accesorios son adecuados para la fuerza del equipo. Póngase en contacto con Enerpac para más detalles.

Conjuntos de extractor de cruceta

Bomba manual	XA11G Bomba neumática	PUD1300 Bomba eléctrica	XC1201M Bomba inalámbrica	
	BHP162	BHP162EA *	BHP162EE *	BHP162CE *
	BHP261G	BHP261GA	BHP261GEE *	BHP261GCE *
	BHP361G	BHP361GA	BHP361GEE *	BHP361GCE *
	BHP561G	BHP561GA	BHP561GEE *	BHP561GCE *

* E = bomba de 230 V. Para 115 V, cambie el sufijo "E" por "B".

▼ TABLA DE SELECCION

Fuerza del extractor de cruceta		6 ton.	11 ton.	16 ton.	22 ton.	
	Modelo ▶	BHP162 ¹⁾	BHP261G	BHP361G	BHP561G	
Equipo hidráulico incluido:		Peso ▶	26 kg	62 kg	121 kg	185 kg
• Bomba manual		P142	P392	P392	P80	
• Cilindro		RWH121900	RCH202	RCH302	RCH603	
• Silleta		-	HP2015	HP3015	HP5016	
• Manguera		HC7206C	HC7206C	HC7206C	HC7206C	
• Manómetro + Adaptador		GA45GC	GA45GC	GA45GC	GA45GC	
20	Extractor de cruceta ²⁾	Modelo ▶	BHP1772	BHP262	BHP362	BHP562
Separación**	Máxima	260	345	440	580	
	Mínima	115	140	180	220	
Alcance**	Máximo	357	570	710	864	
Tornillo de ajuste**	Diámetro	3/4" - 16 UNF	1" - 8 UNC	1 1/4" - 7 UNC	1 5/8" - 5.5 UNS	
	Longitud	400	675	795	975	
Soporte**	Longitud	105	239	203	609	
	Longitud	357	419	457	863	
	Longitud	-	571	711	-	
	Longitud	-	114	-	-	
Extr. superior del soporte**	Rosca	3/4" - 16 UNF	3/4" - 16 UNF	1-14 UNS	1 1/4" - 12 UNF	
Extr. inferior del soporte**	Rosca	5/8" - 18 UNF	5/8" - 18 UNF	1-14 UNS	1 1/4" - 12 UNF	
30	Extractor de cubos de cojinetes ²⁾	Modelo ▶	BHP180	BHP280	BHP380	BHP580
40	Extractor de cojinetes ²⁾	Modelo ▶	BHP181	BHP282	BHP382	BHP582
• Caja		CM6	CW187	CW350	CW750	

¹⁾ Incluye adaptador FZ1055.

²⁾ Se puede pedir separadamente sin componentes hidráulicos. Véase la página siguiente.

▼ En la foto: BHP380



Extractor de cojinetes

- Hecho de acero aleado de alta resistencia
- Fácil adaptación al extractor de cruceta para una extracción más rápida y eficaz de las piezas difíciles
- Ajustable para adaptarse a una variedad de cojinetes y retenes.

Serie BHP



Fuerza:

6, 11, 16 y 22 ton.

Alcance máximo:

115 - 150 mm

Separación máxima:

145 - 240 mm

Presión máxima:

350 bar

▼ TABLA DE SELECCION

Fuerza		6 ton.	11 ton.	16 ton.	22 ton.
30	Extractor de cojinetes				
	Modelo ▶	BHP180	BHP280	BHP380	BHP580
Separación**	Máx.	145	160	240	240
	Min.	40	32	60	60
Alcance**	Máx.	115	140	150	150
Tornillo central	Rosca	3/4"- 16 UNF	1"- 8 UNC	1 1/4"- 7 UNC	1 5/8"- 5.5 UNS



AVISO

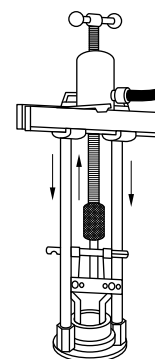
No exceda 50% la fuerza nominal del extractor cuando use un extractor de cruceta doble (2 garras) ó cuando uso tirantes en combinación con un accesorio de extracción de cojinetes.

▼ En la foto: BHP382

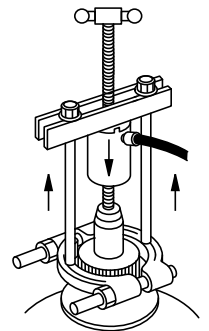


Extractor de cojinetes

- Hecho de acero aleado de alta resistencia
- Los bordes en forma de cuña permiten la extracción de los componentes más difíciles
- Fácil adaptación al extractor de cruceta para una extracción más rápida y eficaz.



◀ Extractor de la copa del cojinete mostrado con la conexión para el extractor del resalte interior del pistón.



Extractor del cojinete mostrado con la conexión para el extractor del resalte interior del pistón. ▶

▼ TABLA DE SELECCION

Fuerza		6 ton.	11 ton.	16 ton.	22 ton.
40	Extractor de cojinetes				
	Modelo ▶	BHP181	BHP282	BHP382	BHP582
Separación**	Máx.	110	134	250	250
	Min.	10	12	17	17
Ancho**		110	155	260	260
	Rosca	5/8"- 18 UNF	3/4"- 18 UNF	1"- 14 UNS	1 1/4"- 12 UNF

** Dimensiones en mm.



Extractor de cojinetes

El extractor de cojinetes tiene bordes en forma de cuña para poner el extractor detrás de cojinetes, engranajes, etc. de difícil acceso, donde el espacio libre impide la aplicación directa de los brazos de un extractor de garras. El extractor de cojinete puede utilizarse con el extractor de cruceta o de garras.

▼ Extractores Lock-Grip mecánicos de 2 y 3 garras



- Montaje fácil y rápido en una amplia gama de aplicaciones
- Las garras brindan un agarre firme para una operación segura y sencilla
- El movimiento sincrónico de las garras permite que todo el trabajo de extracción sea realizado por un solo operario
- Disponible en configuraciones de 2 y 3 garras.

▼ Extractores Lock-Grip – La forma más sencilla, segura y económica de extraer piezas montadas en ejes.



1. La maneta de ajuste facilita la colocación de las garras en la aplicación y aumenta la velocidad de la operación.
2. El mecanismo de bloqueo ayuda a evitar que se deslicen las garras de la aplicación durante el proceso de extracción.
3. Una mayor anchura de separación en la parte superior de las garras permite el uso en objetos más gruesos.
4. El movimiento sincrónico de las garras facilita su uso y permite que el montaje de la herramienta y la extracción de la aplicación puedan ser realizados por un solo operario.
5. El protector de punta ayuda a evitar daños al husillo durante la extracción en una superficie plana.

Extractores Lock-Grip mecánicos, serie LGM



Extractores Lock-Grip

Los extractores de la serie LGM son una solución ideal para extraer ruedas, piñones, cojinetes y otras piezas similares de tamaño pequeño a mediano montadas en eje. El sistema de cierre autocentrado del extractor asegura que todas las garras se muevan simultáneamente, permitiendo así que un solo operario pueda montar el extractor y ejecutar la aplicación.

Al girar la maneta del extractor se bloquean las garras sobre la aplicación, permitiendo que el objeto deseado pueda extraerse al girar el husillo.

Serie LGM



Capacidad de extractor:

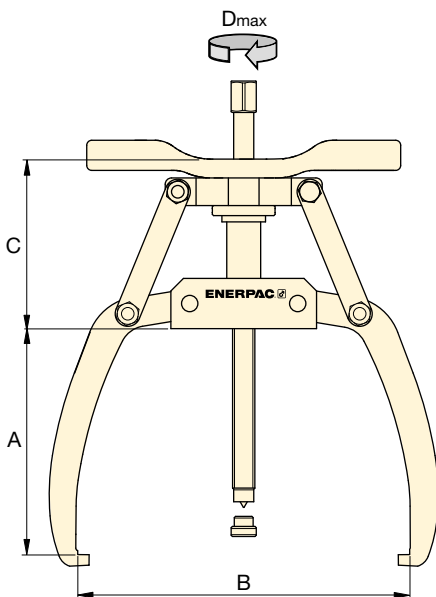
3 – 40 ton.

Alcance máximo:

102 – 335 mm

Separación máxima:

132 – 635 mm



¡IMPORTANTE!

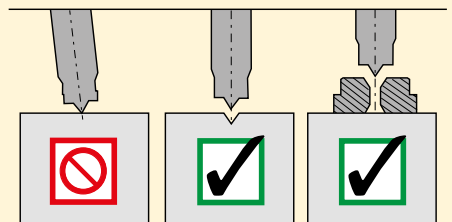
Use siempre gafas y guantes de seguridad cuando trabaje con extractores.



Protector de punta

Los extractores de la serie LGM DEBEN usarse con un protector de punta si el extremo del eje no contiene un orificio central perforado.

Con cada extractor se incluye un protector de punta.



▼ TABLA DE SELECCIÓN

Modelo del extractor	Dimensiones (mm)				Número de garras	Capacidad de extractor US ton. (kN)	Par Máximo Dmax (Nm)	Peso (kg)	Modelo de pieza de repuesto del protector de punta
	Alcance máximo A	Diámetro mínimo de separación B	Diámetro máximo de separación B	C					
LGM203	102	28	132	60	2	3 (27)	41	1,7	SGM0404
LGM305	102	28	132	60	3	5 (45)	68	2,1	
LGM204	142	30	186	90	2	4 (36)	68	2,5	
LGM306	142	30	186	90	3	6 (49)	100	3,1	
LGM207	177	35	260	134	2	7 (62)	117	4,9	SGM0704
LGM308	177	35	260	134	3	8 (71)	134	6,9	
LGM211	215	84	300	126	2	11 (98)	203	6,7	
LGM318	215	110	390	140	3	18 (160)	332	9,9	
LGM324	265	90	460	140	3	24 (214)	443	13,9	LGH14K6
LGM340	335	100	635	210	3	40 (356)	996	36,0	LGH24K6

▼ Extractores Lock-Grip hidráulicos de 2 y 3 garras



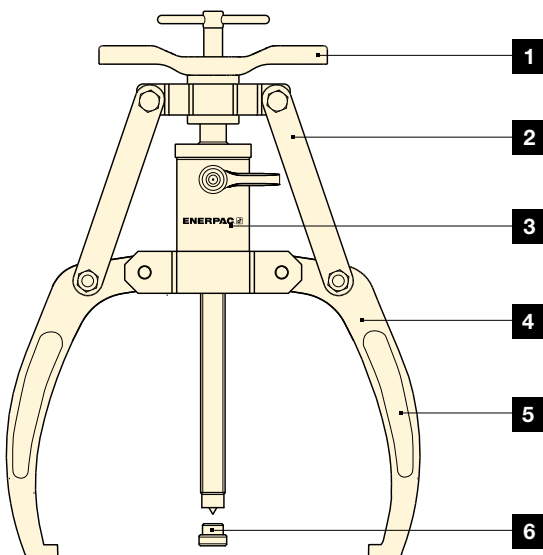
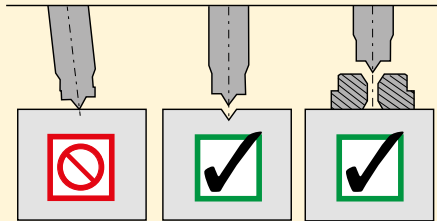
**La forma más sencilla,
segura y económica
de extraer piezas
montadas en ejes**

- Montaje fácil y rápido en una amplia gama de aplicaciones
- La fuerza de extracción aplicada hidráulicamente aumenta la capacidad de extracción y reduce la fatiga del operador
- Las garras de enganche brindan un agarre firme para una operación segura y sencilla
- El movimiento sincrónico de las garras permite que todo el trabajo de extracción sea realizado por un solo operario
- Disponible en configuraciones de 2 y 3 garras con o sin un cilindro hueco desmontable.



Protector de punta

Los extractores de la serie LGH DEBEN usarse con un protector de punta si el extremo del eje no contiene un orificio central perforado. Con cada extractor se incluye un protector de punta.



1. La maneta de ajuste facilita la colocación de las garras en la aplicación y aumenta la velocidad de la operación.
2. El mecanismo de bloqueo ayuda a evitar que se deslicen las garras de la aplicación durante el proceso de extracción.
3. El cilindro hueco desmontable proporciona mayor capacidad de extracción en comparación con otras alternativas mecánicas.
4. Una mayor anchura de separación en las garras permite el uso en objetos más gruesos.
5. El movimiento sincrónico de las garras facilita su uso y permite que el montaje de la herramienta y la extracción de la aplicación puedan ser realizados por un solo operario.
6. El protector de punta ayuda a evitar daños al husillo durante la extracción en una superficie plana.

Extractores Lock-Grip hidráulicos



Extractores Lock-Grip

Los extractores de la serie LGH ofrecen la misma seguridad y facilidad de uso que sus equivalentes mecánicos, con la fuerza de extracción aplicada por un cilindro hidráulico estándar de 700 bar. Los extractores de la serie LGH pueden aplicar hasta 64 ton. de fuerza y son perfectos para extraer grandes objetos

montados en eje de hasta 660 mm de diámetro.

Al girar la maneta del extractor se bloquean las garras sobre la aplicación, permitiendo que el objeto deseado pueda extraerse al girar el husillo.

Serie LGH

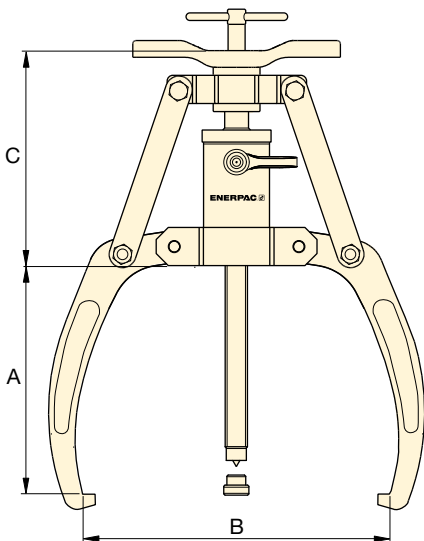


Capacidad de extractor:
10 – 64 ton.

Alcance máximo:
215 – 408 mm

Separación máxima:
300 – 660 mm

Presión máxima de trabajo:
700 bar



¡IMPORTANTE!

Use siempre gafas y guantes de seguridad cuando trabaje con extractores.



Extractores hidráulicos

Los extractores hidráulicos de la serie LGH incluyen un extractor y un cilindro hidráulico.

Kits de extractores hidráulicos

Los kits de extractores hidráulicos de la serie LGHS incluyen un extractor hidráulico, una bomba, un manómetro y una manguera hidráulica HC7206C. Elija a continuación las opciones de bombas.

▼ TABLA DE SELECCIÓN

Modelo de extractor hidráulico ¹⁾	Dimensiones (mm)				Número de garras	Capacidad de extractor	Peso	Modelo de pieza de repuesto del protector de punta	Modelo de kits de extractores hidráulicos			
	Alcance máx. A	Diámetro mínimo de separación B	Diámetro máximo de separación B	C					US ton. (kN)	(kg)	Bomba manual P392 Kit de manómetro GA45GC	Bomba neumática XA11G Manómetro integrado
LGH210	215	84	300	192	2	10 (92)	10	SGM0704	–	–	–	–
LGH310	215	84	300	192	3	10 (92)	13	SGM0704	LGHS310H	LGHS310A	LGHS310EE *	LGHS310CE *
LGH214	260	125	380	186	2	14 (125)	14	LGH14K6	–	–	–	–
LGH314	260	125	380	186	3	14 (125)	18	LGH14K6	LGHS314H	LGHS314A	LGHS314EE *	LGHS314CE *
LGH224	336	165	480	325	2	24 (215)	37	LGH24K6	–	–	–	–
LGH324	336	165	480	325	3	24 (215)	47	LGH24K6	LGHS324H	LGHS324A	LGHS324EE *	LGHS324CE *
LGH253	408	230	660	473	2	53 (467)	111	LGH253K6	–	–	–	–
LGH364	408	230	660	473	3	64 (576)	139	LGH253K6	LGHS364H	LGHS364A	LGHS364EE *	LGHS364CE *

¹⁾ Los modelos de los extractores hidráulicos incluyen un cilindro. Para obtener el extractor sin cilindro añada "NC" detrás de LGH (ejemplo: LGHNC210).

* E = para aplicaciones de 230 V. Para aplicaciones de 115 V cambie el último sufijo E por B. Ejemplo LGHS310EB.

Los conjuntos de extractores incluyen un extractor hidráulico, un cilindro, una bomba con manguera y un manómetro para aplicaciones de extracción estándar, así como una selección de accesorios diseñados para entornos de trabajo donde la holgura impide una aplicación directa de las mordazas del extractor.



Extractores Lock-Grip:

Todos los kits vienen con un extractor hidráulico de la serie LGH. Hay versiones disponibles de dos y tres garras.



Cilindro hueco desmontable:

Se suministra con todos los extractores hidráulicos, incluyendo el extractor de cruceta.



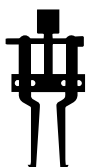
Bomba con manguera y manómetro:

Los kits de extractores hidráulicos y los Master Kit de extractores se suministran con una manguera, un manómetro y su elección de bomba manual, neumática, eléctrica o a batería sin cable.



Extractor de alargaderas:

Accionado hidráulicamente mediante un cilindro hidráulico desmontable y una bomba. El extractor de alargaderas puede utilizarse individualmente como un extractor de 'empuje', o en combinación con el extractor de guillotina o el extractor de interiores.



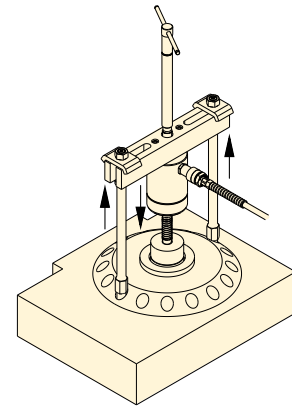
Extractor de interiores:

Diseñado específicamente para extraer cojinetes interiores y para otras aplicaciones que requieren un extractor interno.

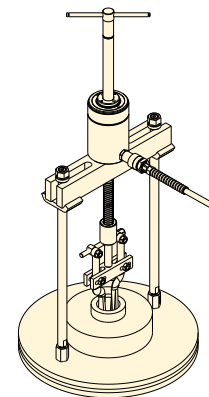


Extractor de guillotina (usado con el extractor de alargaderas):

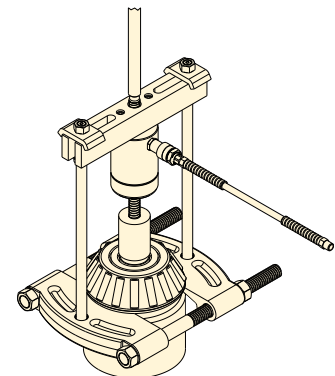
Tiene bordes estrechos, que permiten colocar el extractor detrás de cojinetes, engranajes, etc., de difícil acceso, donde la holgura limitada impide la aplicación directa de los brazos del extractor.



▲ Extractor de alargaderas en una aplicación



▲ Extractor de alargaderas con extractor de interiores en una aplicación



▲ Extractor de alargaderas con extractor de guillotina en una aplicación

▼ INFORMACIÓN DIMENSIONAL

Modelo	Extractor de alargaderas (mm)			(kg) *
	A	B mín.	Tamaño de rosca C	
BHP112	280	115	5/8"-18 UNF	2,0
BHP172	280	115	5/8"-18 UNF	2,1
BHP272	370	140	5/8"-18 UNF	2,4
BHP672	615	220	1 1/4"-12 UNF	6,4

Modelo	Extractor de guillotina (mm)				(kg)
	A	B mín.	B máx.	Tamaño de rosca C	
BHP181	110	10	110	5/8"-18 UNF	2,8
BHP282	156	12	134	5/8"-18 UNF	5,7
BHP292	182	13	210	5/8"-18 UNF	12,5
BHP682	300	20	300	1 1/4"-12 UNF	43,5

Modelo	Extractor de interiores (mm)				(kg)
	A	B	C mín.	C máx.	
BHP180	135	236	40	145	2,0
BHP190	164	265	40	145	2,0
BHP280	164	265	40	145	2,4
BHP580	150	310	60	240	6,4

* Con alargaderas ranurada, cilindro y husillo.

Conjuntos de extractores Lock-Grip hidráulicos

▼ Master Kit de extractor LGHMS con opción de bomba manual



Serie LGHMS

Capacidad de extractor:

10 – 64 ton.

Alcance máximo:

215 – 408 mm

Separación máxima:

300 – 660 mm

Presión máxima de trabajo:

700 bar



Dimensiones del extractor

Para los extractores LGH, consulte la tabla de dimensiones en la página 165. Para las dimensiones de los accesorios del extractor BHP, consulte la página 166.



Extractores hidráulicos, serie LGH

Los extractores hidráulicos incluyen un extractor y un cilindro hidráulico.

Master Kits de extractores hidráulicos, Serie LGHMS

Los Master Kits de extractores hidráulicos incluyen un extractor hidráulico de la serie LGH, una bomba, un manómetro y una manguera hidráulica HC7206C. Elija a continuación las opciones de bombas.

- Todos los kits de extractores de la serie LGHMS incluyen un extractor de la serie LGH con 3 garras, un extractor de alargaderas, un extractor de guillotina, un extractor de interiores, un cilindro hueco desmontable, una manguera, un manómetro y una bomba
- Las opciones del kit incluyen bombas manuales, neumáticas, eléctricas y a batería sin cable para una solución óptima para cada aplicación.



¡ADVERTENCIA!

Los extractores hidráulicos Enerpac pueden funcionar hasta 700 bar. Cuando se utilizan accesorios, la presión hidráulica debe limitarse a las capacidades máximas que se indican a continuación.

▼ TABLA DE SELECCIÓN

Capacidad de extractor hidráulico	No. de modelo de kits de extractores hidráulicos				Los Master Kits de extractores incluyen los siguientes componentes					
						Modelo de extractor hidr. de 3 garras	Capacidad máxima de los accesorios	Extractor de alargaderas	Separador de guillotina	Extractor de interiores
US ton. (kN)	Bomba manual P392 Kit de manómetro GA45GC	Bomba neumática XA11G Manómetro integrado	Bomba eléctrica PUD1300E* Manómetro G2535L	Bomba sin cable XC1201ME* Kit de manómetro GA45GC	Modelo de manguera hidráulica		US-ton. (kN)			
10 (92)	LGHMS310H	LGHMS310A	LGHMS310EE*	LGHMS310CE*	HC7206C	LGH310	7 (75)	BHP112	BHP181	BHP180
14 (125)	LGHMS314H	LGHMS314A	LGHMS314EE*	LGHMS314CE*	HC7206C	LGH314	7 (75)	BHP172	BHP282	BHP190
24 (215)	LGHMS324H	LGHMS324A	LGHMS324EE*	LGHMS324CE*	HC7206C	LGH324	12 (107)	BHP272	BHP292	BHP280
64 (576)	LGHMS364H	LGHMS364A	LGHMS364EE*	LGHMS364CE*	HC7206C	LGH364	25 (227)	BHP672	BHP682	BHP580

* E = para aplicaciones de 230 V. Para aplicaciones de 115 V cambie el último sufijo E por B. Ejemplo: LGHMS310CB.

Extractor mecánico interno, serie IPM

ENERPAC 

▼ Extractor mecánico interno IPM3



Serie IPM

Alcance máximo:

45 - 79 mm

Alcance máximo:

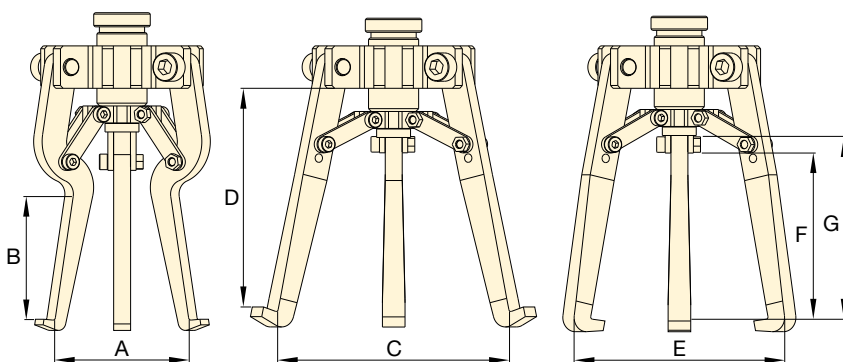
25 - 100 mm



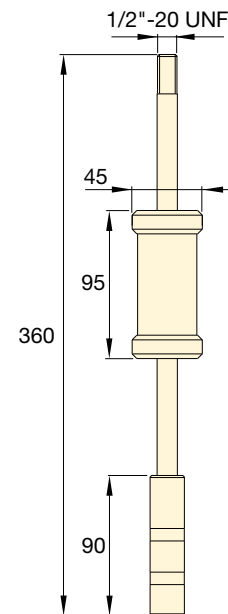
¡IMPORTANTE!

Use siempre gafas y guantes de seguridad cuando trabaje con extractores.

- Retira cojinetes u otras piezas montadas en eje donde no haya un soporte de husillo disponible
- El martillo deslizante permite aplicar una fuerza segura y de alto impacto
- El diseño de la garra proporciona un agarre seguro
- Incluye dos juegos de garras para aplicaciones de extracción internas y externas.




IPM3



Dimensiones del martillo deslizante (mm)

▼ DIMENSIONES

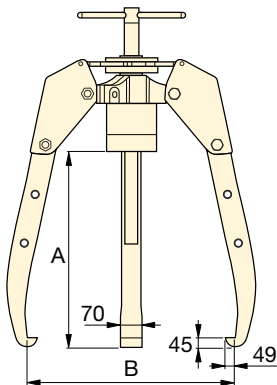
Modelo	Dimensiones de la garra interna (mm)			Dimensiones de la garra estándar (mm)							 (kg)
	Diámetro mínimo de separación	Diámetro máximo de separación	Alcance máximo	Configuración interna			Configuración externa				
				Diámetro mínimo de separación	Diámetro máximo de separación	Alcance máximo	Diámetro mínimo de separación	Diámetro máximo de separación	Alcance máximo		
A	A	B	C	C	D	E	E	F	G		
IPM3	25	60	45	60	100	79	15	75	55	70	1,9


Extractor hidráulico Sync-Grip de 100 toneladas

▼ SGH100



- El mecanismo de sujeción sincronizada sincroniza el movimiento de todas las mordazas, proporcionando un mayor control del proceso de extracción
- No hay necesidad de cortar, calentar ni fundir los componentes para su extracción, lo que ofrece un entorno más seguro para el operario y evita daños en el equipo
- Una fuerza de extracción aplicada hidráulicamente de hasta 100 toneladas permite realizar una tarea tradicionalmente agotadora con solo pulsar un botón
- Genera una fuerza de extracción de 100 toneladas a un precio mucho menor que el de soluciones alternativas
- Con cada SGH100 se incluye un protector de puntas SGH10004.



Número de mordazas	Capacidad toneladas (kN)	Modelo *	Alcance máximo A (mm)	Separación máxima B (mm)	Carrera del cilindro (RCH1003) (mm)	 (kg)
3	100 (980)	SGH100	1000	1600	76	322

* Disponible como conjunto completo. Peso total del conjunto 459 kg.

**Serie
SGH**

Capacidad:
100 toneladas

Alcance máximo:
1000 mm

Separación máxima:
1600 mm

Presión máxima de funcionamiento:
700 bar



Extractor Sync-Grip: movimiento sencillo y sincrónico

El mecanismo de sujeción sincronizada sincroniza el movimiento de todas las mordazas para conseguir un enganche simultáneo y permite que un solo operario realice el montaje de la herramienta y la aplicación de extracción. La fuerza de extracción aplicada hidráulicamente aumenta la capacidad de extracción y reduce la fatiga del operario, lo que permite un montaje más rápido y sencillo.



Conjuntos de extractores Sync-Grip

Para facilitar el pedido, el SGH100 está disponible como conjunto completo con manguera HC7606C, conjunto de adaptador y manómetro GA45GC y bomba eléctrica ZE3304S.

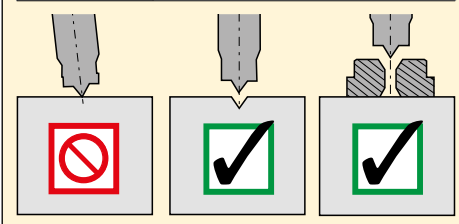
Modelo	Descripción
GPS100EB	Conjunto con bomba de 120 V
GPS100EE	Conjunto con bomba de 240 V



Protector de puntas

Para evitar daños, debe utilizarse un protector de puntas si el extremo del eje no tiene un orificio central perforado.

Modelo	Descripción
SGH10004	Protector de puntas para SGH100



▼ EPH1003E



- Carro de rodillo con elevador
- El cilindro de elevación accionado hidráulicamente situado sobre el carro extiende el extractor desde el suelo hasta una altura de 1,69 m
- Puntas de la mordaza ajustables
- El extractor se separa fácilmente del carro
- Se incluye una bomba eléctrica de una etapa serie ZE3 230 Volt con un conmutador de ajuste por avances sucesivos para el control con el dedo del proceso de separación.

Extracción con alta tecnología



Extractores Posi Lock®

El extractor que vence el reto de la seguridad. Un bastidor retiene las mordazas de manera segura en posición de trabajo. Esta característica patentada reduce la posibilidad de que las mordazas se resbalen de la superficie de trabajo por lo que incrementa la productividad, la vida útil de la herramienta y reduce el peligro para el operario.



Adaptadores de empuje

Todos los extractores hidráulicos Posi Lock® de 100 toneladas incluyen los siguientes adaptadores de empuje.

Diámetro (mm)	Longitud (mm)	Modelo
89	737	EPHT1162
89	483	EPHT1163
89	229	EPHT1164



◀ EPH1003E utilizado en mantenimiento en equipos mineros.

Extractores hidráulicos de garras de 100 ton. Posi Lock®

**Serie
EPH**



Fuerza:
100 ton.

Alcance:
1219 mm

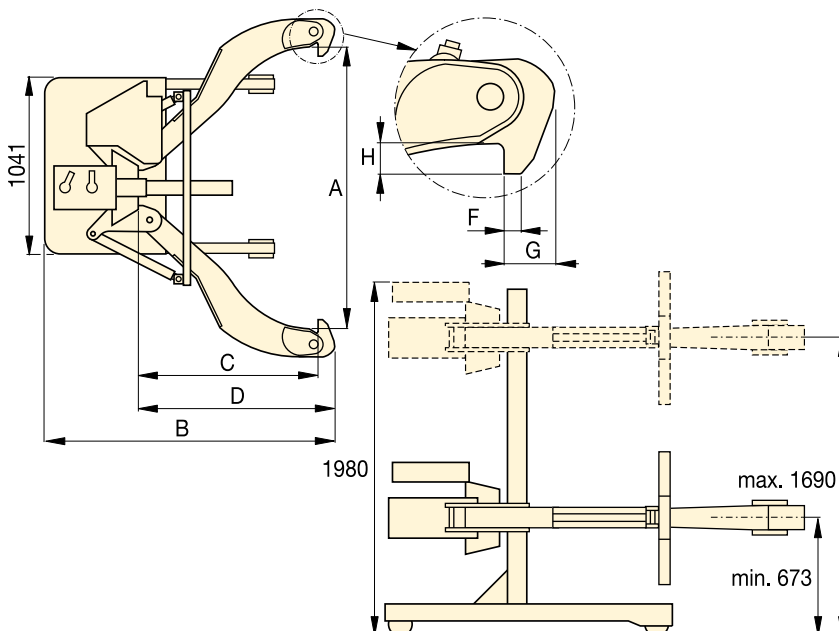
Separación máxima:
190 - 1778 mm

Presión máxima:
700 bar




¡IMPORTANTE!

Use siempre gafas y guantes de seguridad cuando trabaje con extractores.



▼ Con el extractor hidráulico EPH1002E se extrae rápida y sencillamente este acoplamiento de transmisión de su eje.

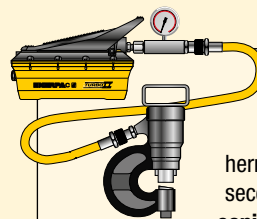


Número de garras	Separación máxima ∅ A (mm)	Fuerza ton. (kN)	Modelo	Carrera del cilindro (mm)	Longitud total B (mm)	Alcance C (mm)	Longitud de la garra D (mm)	Ancho de la garra F (mm)	Holgura de la punta de la garra G (mm)	Prof. de la punta de la garra H (mm)	 (kg)
2	190 - 1778	100 (980)	EPH1002E	250	1955	1219	1346	32	89	89	771
3	190 - 1778	100 (980)	EPH1003E	250	1955	1219	1346	32	89	89	907

Enerpac ofrece una amplia gama de herramientas creadas para una serie de aplicaciones específicas y flexibles.

Cualesquiera que sean sus necesidades... cortar, perforar, extender o curvar... puede usted estar seguro de que Enerpac tiene la herramienta adecuada para que pueda llevar a cabo su trabajo de forma segura y eficaz.

Con sus equipos de mantenimiento, elevadores de máquinas y patines de carga, así como sacabocados, curvadoras de tubos, tensor de rieles y cortadores de cables, Enerpac tiene las herramientas necesarias para asegurar que podrá llevar a cabo hasta las aplicaciones más difíciles con el mayor grado de seguridad y de eficacia.



Conjuntos de herramienta y bomba

La mayoría de herramientas de esta sección están disponibles en **conjuntos**, para una perfecta combinación.



Equipo de sistema hidráulico

Vea nuestras Páginas Amarillas para ayudarle a elegir entre los equipos del sistema y las configuraciones de válvulas.

Página: 400



Cortadores hidráulicos, eléctricos y manuales

Los cortadores de Enerpac se pueden encontrar en la sección Cortadores de este catálogo.

Página: 192






Herramientas de empinado

Enerpac ofrece una línea completa de herramientas para pernos y tuercas.

Página: 210



Índice de la sección de herramientas

Fuerza ton. (kN)	Tipo de herramienta	Serie		Página
2,5 - 12,5 (22 - 116)	Conjuntos de mantenimiento	MS		174 ▶
35 - 50 (311 - 498)	Sacabocados	SP, MSP, STP		178 ▶ 180 ▶
16 (157)	Cuña hidráulica para elevación vertical	LW		182 ▶
8,5 - 20 (75 - 178)	Gatos para máquinas	SOH		183 ▶
1 - 80 (8,9 - 712)	Patines de carga	ER, ES ELP		184 ▶
19 - 453 litros	Cajas de almacenamiento industriales	CM		186 ▶
0,75 - 1,0 (6 - 8,9)	Cilindros separadores hidráulicos	A WR		187 ▶
Diám. nominales 1/2 - 4 pulgadas	Curvadoras de tubos	STB		188 ▶
70 (683)	Tensor hidráulico de rieles	RP		190 ▶

▼ En la foto: MS2-10



- Todos los conjuntos incluyen bomba, manguera, cilindro y manómetro
- Conectores engatillados o roscados
- Un conjunto completo para casi todas aplicaciones de mantenimiento.

La caja universal de herramientas hidráulicas



Conjuntos de mantenimiento

Estos conjuntos de Enerpac son un surtido completo de herramientas hidráulicas. El utilizar estos conjuntos le permite configurar rápidamente una herramienta única para realizar su trabajo más difícil.

Estos conjuntos, integrados alrededor de una bomba manual, una manguera y un cilindro Enerpac, le permiten empujar, tirar, levantar, prensar, enderezar, separar y fijar con una fuerza hasta 12,5 ton.



Más información

Para información más detallada sobre todos los accesorios incluidos, vea las páginas siguientes.

Página: 176

La fijación de una pieza de trabajo es sólo una de las muchas aplicaciones de los conjuntos de mantenimiento Enerpac. ▶



▼ TABLA DE SELECCIÓN RÁPIDA

Fuerza al usar accesorios* ton. (kN)	Modelo del conjunto						No. de accesorios	 (kg)
2,5 (22)	MS24	P142	HC7206	RC55	GP10S	GA4	33	26
2,5 (22)	MSFP5	P142	HC7206	RC55	GP10S	GA4	24	20
5,0 (50)	MSFP10	P392	HC7206	RC106	G2535L	GA3	23	48
5,0 (50)	MS210	P392	HC7206	RC106	GP10S	GA2	35	63
12,5 (116)	MS220	P392	HC7206	RC256	GP10S	GA2	13	95
5,0-12,5 (50-116)	MS21020	P392	HC7206	RC102, 106, 256	GP10S	GA2	53	158

* Si no se utilizan accesorios, la fuerza es el doble de estos valores. La presión máxima de funcionamiento es entonces de 700 bar.

Conjuntos universales de mantenimiento



¡PRECAUCION!
Cuando los cilindros se utilizan con accesorios o componentes de un conjunto de mantenimiento, la presión máxima del sistema se debe limitar a la mitad de la presión nominal (350 bar).



¡ADVERTENCIA!
Utilice únicamente los accesorios suministrados con el conjunto. Los accesorios no originales de Enerpac y los tubos de extensión de mayor longitud reducirán la fuerza de la columna.

Serie MS



Fuerza (con accesorios):

2,5 - 12,5 ton.

Presión máxima:

350 bar

▼ EJEMPLOS DE APLICACION





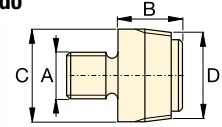
¡PRECAUCION! Cuando los cilindros se utilizan con accesorios o componentes de un conjunto de mantenimiento, la presión máxima del sistema se debe limitar a la mitad de la presión nominal (350 bar).

Nota: Todas las dimensiones están en milímetros.

Modelo del conjunto	MS24	MSFP5	MSFP10	MS210	MS220	MS21020
Accesorios de base, collarín y vástago	2,5 ton	2,5 ton	5,0 ton	5,0 ton	12,5 ton	5,0 - 12,5 ton
Modelo(s) cilindro(s)	RC55	RC55	RC106	RC106	RC256	RC102, 106, 256
1	A23	A23	A13	A13	A-28	A13, A28
2	A25	A25	A21	A21	A-27	A21, A27
3	A1034	A1034	A20	A20	A-595	A20, A595
4	MZ4010	MZ4010	A14	A14	A-243	A14, A243
5	A545	A545	A10	A10	-	A10 (2x)
6	-	-	-	A8	-	A8
7	A530	A530	A6	A6	-	A6
8	MZ4011	-	-	A192	-	A192
9	-	-	-	A305	-	A305
10	A531	A531	A18	A18	-	A18
11	-	-	-	A185	-	A185
12	A532	A532	A15	A15	-	A15
13	-	-	-	-	A-607	A607
14	A629	A629	A129	A129	-	A129
15	A539	A539	A128	A128	-	A128
Cadenas y accesorios para tracción	2,5 ton	2,5 ton	5,0 ton	5,0 ton	12,5 ton	5,0 - 12,5 ton
16	A558	-	-	A132	A238	A132, A238
17	-	-	-	A5 (2x)	-	A5 (2x)
18	A557 (2x)	-	-	A141 (2x)	A218 (2x)	A141 (2x), A18 (2x)
Tubos de extensión, conectores y adaptadores	2,5 ton	2,5 ton	5,0 ton	5,0 ton	12,5 ton	5,0 - 12,5 ton
19	A544	-	-	A19 (2x)	A242 (2x)	A19 (2x) A242 (2x)
20	WR5	WR5	WR5	A92	-	A92
21	MZ4013 (4x)	MZ4013 (4x)	A16 (4x)	A16 (4x)	-	A16 (4x)
22	MZ4007 (3x)	MZ4007 (3x)	MZ1050 (3x)	MZ1050 (2x)	-	MZ1050 (3x)
23	MZ4008 (2x)	-	-	MZ1051	-	MZ1051 (2x)
24	MZ4009	MZ4009	MZ1052	MZ1052	-	MZ1052
25	-	-	-	A285	-	A285
26	A650	-	-	-	-	-
27 Largo (mm)	76	MZ4002	MZ4002	-	-	-
	127	MZ4003	MZ4003	MZ1002	MZ1002	-
	254	MZ4004	MZ4004	MZ1003	MZ1003	A239
	254					A239
	457	MZ4005 (2x)	MZ4005	MZ1004	MZ1004	A240
	457					A240
	584	MZ4006	MZ4006	-	-	-
	762	-	-	MZ1005	MZ1005	A241
	762	-	-	-	-	A241
28 Caja	CM6	CM6	CW350	CW350	CW350	CW750
Peso conjunto (kg)	26	20	48	63	95	158

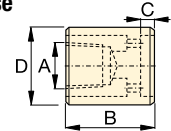
Accesorios de base/collarín/vástago

1 Adaptador roscado



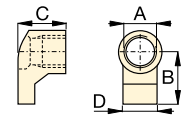
ton.	Modelo	A	B	C	D
2,5	A23	3/4" - 16 UN	28	26	3/4" - 14 NPT
5,0	A13	1" - 8 UN	31	42	1 1/4" - 11 1/2 NPT
12,5	A28	1 1/2" - 16 UN	47	69	2" - 11 1/2 NPT

2 Accesorio de la base



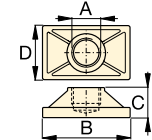
ton.	Modelo	A	B	C	D
2,5	A25	3/4" - 14 NPT	50	12	44
5,0	A21	1 1/4" - 11 1/2 NPT	57	12	65
12,5	A27	2" - 11 1/2 NPT	63	12	98

3 Uña de collarín



ton.	Modelo	A	B	C	D
2,5	A1034	1 1/2" - 16 UN	54	50	31
5,0	A20	2 1/4" - 14 UN	80	57	57
12,5	A595	3 5/16" - 12 UN	103	51	80

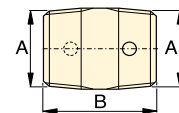
4 Base plana



ton.	Modelo	A	B	C	D
2,5	MZ4010	3/4" - 14 NPT	114	31	63
5,0	A14	1 1/4" - 11 1/2 NPT	165	35	88
12,5	A243 *	2" - 11 1/2 NPT	165	58	165

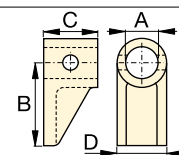
* Modelo A243 tiene una base redondo.

5 Conector roscado



ton.	Modelo	A	B
2,5	A545	3/4" - 14 NPT	35
5,0	A10	1 1/4" - 11 1/2 NPT	41

6 Uña de abrazadera



ton.	Modelo	A	B	C	D
5,0	A8	43	105	50	57

Conjuntos de mantenimiento universales, serie MS



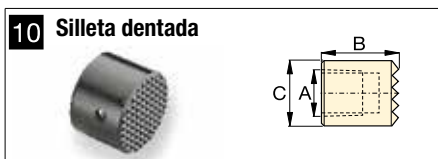
ton.	Modelo	A	B	C	D
2,5	A530	3/4" - 14 NPT	57	25	33
5,0	A6	1 1/4" - 11 1/2 NPT	82	31	57



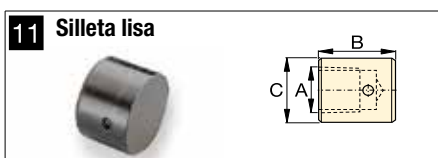
ton.	Modelo	A	B	C	D
2,5	MZ4011	3/4" - 14 NPT	49	76	1 1/2" - 16 UN
5,0	A192		42	63	2 1/4" - 14 UN



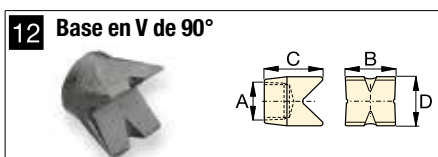
ton.	Modelo	A	B	C	D
5,0	A305	1 1/4" - 11 1/2 NPT	114	25	50



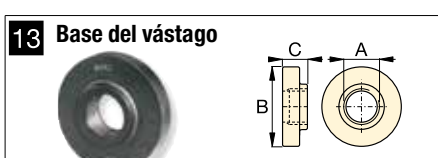
ton.	Modelo	A	B	C
2,5	A531	3/4" - 14 NPT	27	31
5,0	A18	1 1/4" - 11 1/2 NPT	38	50



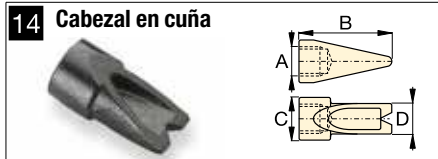
ton.	Modelo	A	B	C
5,0	A185	1 1/4" - 11 1/2 NPT	38	50



ton.	Modelo	A	B	C	D
2,5	A532	3/4" - 14 NPT	38	47	25
5,0	A15	1 1/4" - 11 1/2 NPT	54	57	54



ton.	Modelo	A	B	C
12,5	A607	2" - 11 1/2 NPT	166	38

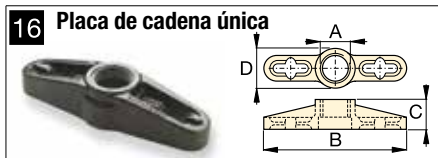


ton.	Modelo	A	B	C	D
2,5	A629	3/4" - 14 NPT	69	33	28
5,0	A129	1 1/4" - 11 1/2 NPT	101	50	44

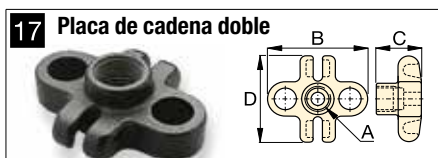


ton.	Modelo	A	B	C
2,5	A539	3/4" - 14 NPT	44	69
5,0	A128	1 1/4" - 11 1/2 NPT	86	86

Cadenas y accesorios para tracción



ton.	Modelo	A	B	C	D
2,5	A558	1 1/2" - 16 UN	196	39	44
5,0	A132	2 1/4" - 14 UN	307	63	79
12,5	A238	3 5/16" - 12 UN	450	102	125



ton.	Modelo	A	B	C	D
5,0	A5	1 1/4" - 11 1/2 NPT	130	50	126

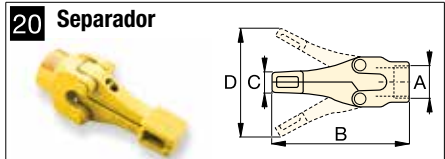


ton.	Modelo	Longitud de la cadena
2,5	A557	1,5 metros
5,0	A141	1,8 metros
12,5	A218	2,4 metros

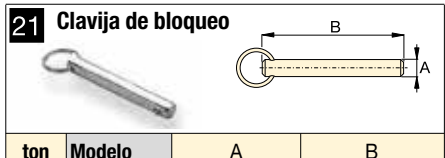
Tubos, conectores y adaptadores



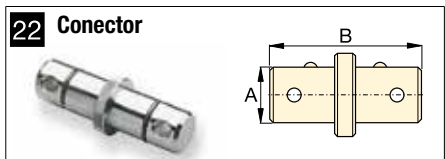
ton.	Modelo	A	B	C
2,5	A544	3/4" - 14 NPT	42	33
5,0	A19	1 1/4" - 11 1/2 NPT	49	54
12,5	A242	2" - 11 1/2 NPT	88	82



ton.	Modelo	A	B	C	D
1,0	WR5	—	223	12,8	94
1,0	A92	2 1/4" - 14 UN	244	35	158



ton.	Modelo	A	B
2,5	MZ4013	7,9	41
5,0	A16	11,2	82



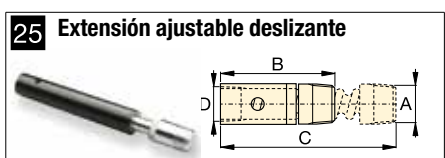
ton.	Modelo	A	B
2,5	MZ4007	19	79
5,0	MZ1050	33	127



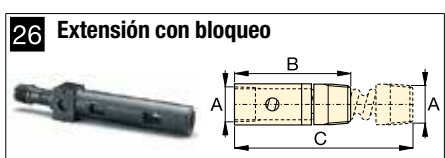
ton.	Modelo	A	B	C
2,5	MZ4008	3/4" - 14 NPT	60	19
5,0	MZ1051	1 1/4" - 11 1/2 NPT	90	33



ton.	Modelo	A	B	C
2,5	MZ4009	3/4" - 14 NPT	65	19
5,0	MZ1052	1 1/4" - 11 1/2 NPT	96	33



ton.	Modelo	A	B	C	D
5,0	A285	1 1/4" - 11 1/2 NPT	335	441	33



ton.	Modelo	A	B	C
2,5	A650	3/4" - 14 NPT	200	365